



BRANCHE	SECTION	ÉPREUVE ÉCRITE
Géographie	G	Durée de l'épreuve : 2 heures Date de l'épreuve : 17 septembre 2019

I. Étude de documents

30p

1. Analysez les enjeux géostratégiques concernant la Chine et le Japon. (Doc. 1) 14p
2. Comment l'Amazonie soutient-elle la puissance du Brésil ? (Doc. 2) 10p
3. Analysez le dessin de Paresh. (Doc. 3) 6p

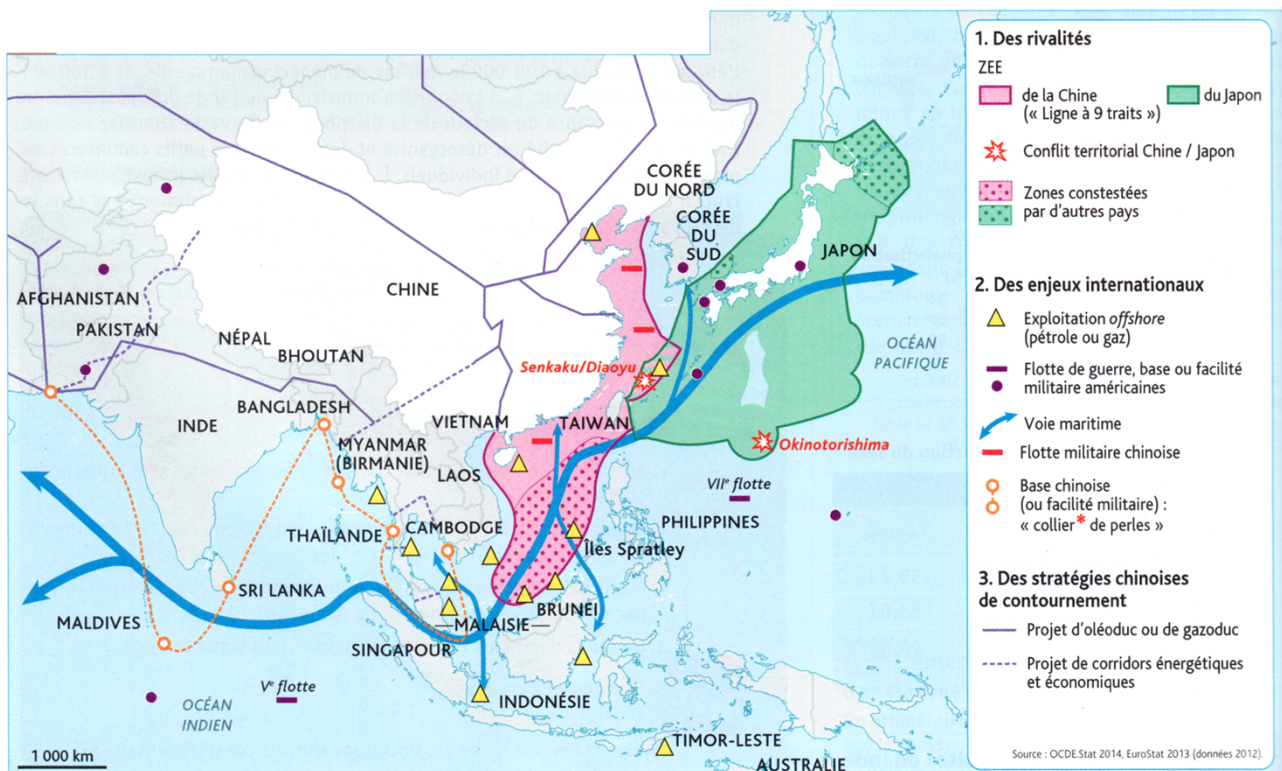
II. Composition

25p

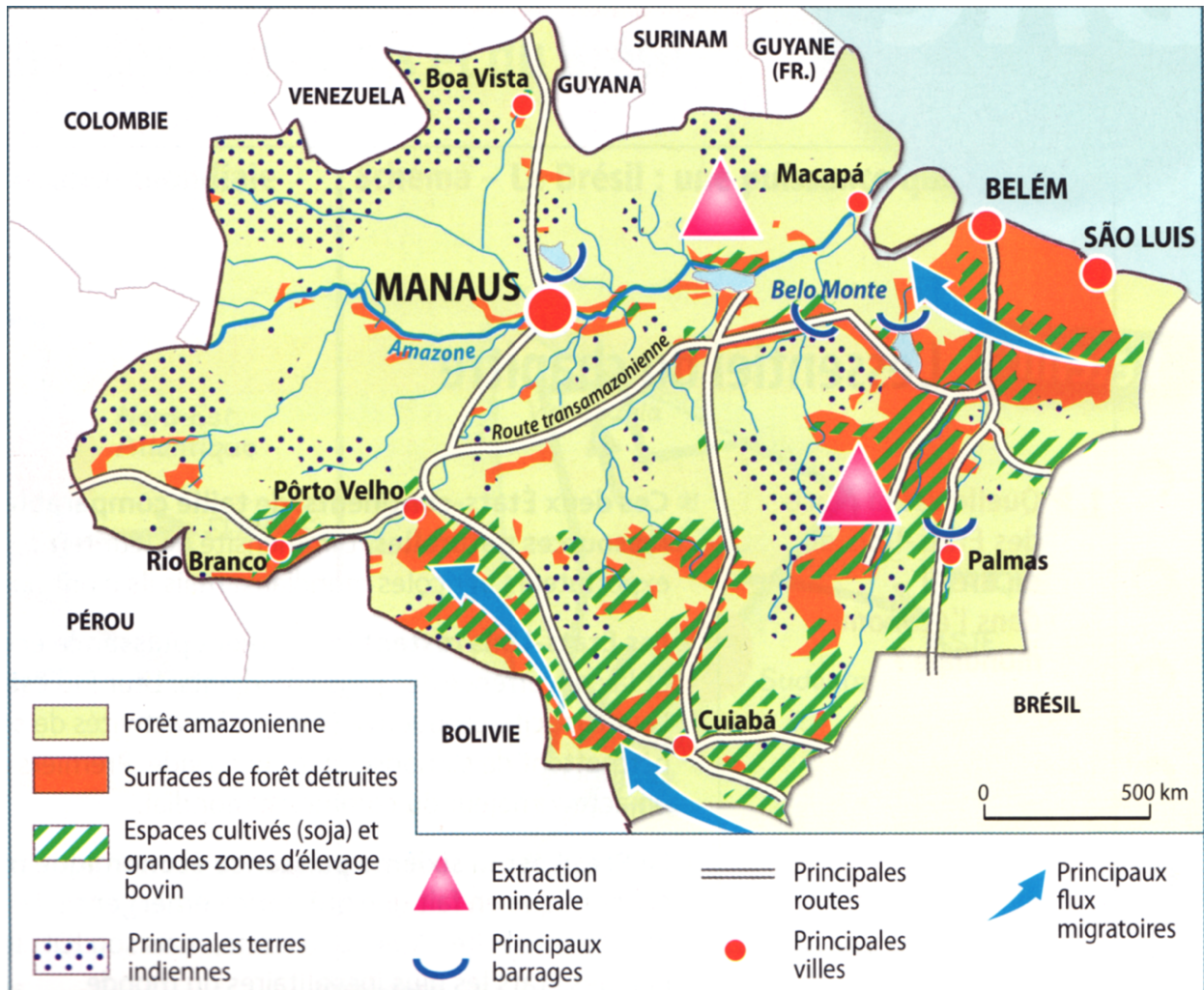
Les enjeux des inégalités socio-spatiales en Union européenne

III. Forme : présentation, structure et langue

5p



Doc. 1 : Les enjeux géostratégiques autour de la Chine et du Japon source : Géographie Tle E/ES/L, Belin, 2016 (v. adaptée)



Doc. 2: Amazonie convoitée source: Géographie Terminales ESL, Magnard, 2016



« Gérez les vagues ou vivez l'effondrement de notre forteresse »

Doc. 3 : Migration and Schengen source: Paresh Nath, The Khaleej Times, 24 janvier 2016